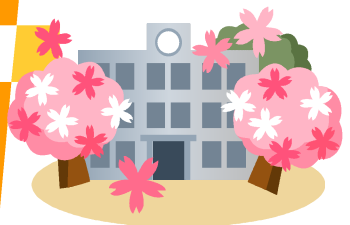




ひだまり



第1学年便り
令和6年4月10日

★御入学おめでとうございます★

本日、26名のかわいい1年生が黒磯小学校の仲間入りをしました。子供たちは、小さな胸を希望でいっぱいにくらませ、わくわくしながら今日の日を迎えたことでしょう。保護者の皆様の喜びもひとしおのことと思います。教職員一同、心からお喜び申し上げます。お子さんの成長を見守り、新しい生活が充実したものとなるよう、精一杯努力してまいります。1年間、どうぞよろしくお願い致します。

☆担任紹介☆

いんなみ じゆんこ
印南 順子

★1年1組担任★

1年生の子供たちに会えるのを楽しみにしておりました。子供たちの笑顔があふれ、楽しく学んで遊んで、1日1日が充実した毎日になるように尽力していきます。1年間、どうぞよろしくお願い致します。

まつもと あい
松本 愛

★1・2年支援★

担任の先生とともに子供たちが毎日元気で楽しく元気に過ごせるように支援していきます。1年間、どうぞよろしくお願い致します。

4月の目標

- 生活：めあてをもとう
- 学習：めあてをもとう
- 健康：健康で安全な環境をつくろう
- 人権教育：心の通い合うあいさつをしよう

◎学校給食費の引き落とし日◎

4月は、給食費の口座引き落としはありません。

4月の予定

	月	火	水	木	金
A 週	8	9	10 入学式	11 通学班編制	12
B 週	15 身体計測(1~3年・特)	16 交通安全教室 給食開始(1年)	17 腎臓検診 10日配布書類提出締切り日 避難訓練	18	19 離任式
A 週	22 居住地確認 特別日課 一斉下校14:30	23 居住地確認 特別日課 一斉下校14:30	24 授業参観・全体会 ・学年懇談会 特別日課 一斉下校14:30	25 居住地確認 特別日課 一斉下校14:30	26 居住地確認
B 週	29 昭和の日	30			

☆お知らせ☆

◎教科書への記名をお願いします

本日教科書を配付いたしました。記名の確認をお願いいたします。

◎腎臓検診について

17日(水)は、腎臓検診(尿検査)の提出日となります。通知、容器等は、15日(月)に配付しますので、17日の朝、忘れずに採尿してください。

◎居住地確認について

22日(月)、23日(火)、25日(木)、26日(金)の期間に、居住地確認をさせていただきます。詳細につきましては、本日手紙を配付しました。訪問希望の方法について確認していただき、御提出ください。

◎授業参観・全体会・学年懇談会・学年部会について

24日(水)は授業参観、全体会、学年懇談会があります。御参加いただき、学校での子供たちの様子をぜひ御覧ください。

◎家庭学習について

宿題は毎日出します。1年生は、26日より始めます。1年生の家庭学習時間の目標は【 $\text{学年} \times 10\text{分} + 10\text{分} = 20\text{分以上}$ 】になります。

◎お迎え当番お世話になります

お子さんが迷わないように、通学路の道順を正しく教えてください。その際、子どもの目線に立って、危険な場所の確認を行ってください。また、道路横断の仕方などについても指導してください。必ず家の一番遠い子が家に着くまで見届けてください。

子供たちだけでの下校になりましたら、しばらくの間は担任も各地区を巡回したいと思っておりますので、可能な方は見守りをお願いしたいと思います。

◎学習用具について

国語・算数のノートの1冊目は説明会のときに購入していただいたものを使います。2冊目からは「各学年使用ノート一覧表」を御覧になりノートを購入してください。ノートはなくなる少し前から用意するようにお願いします。

●2B鉛筆5本(1・2年生は筆圧が安定しませんので、柔らかい鉛筆を使用します。)

●赤鉛筆2本まで

●消しゴム

●ミニ定規(10cm~15cm以内、折りたたみでないもの)

●ネームペン

●下敷き(シンプルな物)

以上のものを毎日持たせてください。入学してからしばらくは、毎日、お子さんの筆箱の中を確認するようにお願いします。

※金属製筆箱(缶ペン)、練り消し、造形消しゴム、シャープペンシルは学習の妨げになるため禁止です。

☆黒磯小学校ホームページについて☆

黒磯小学校のホームページでは、月の行事予定や、学年便り、児童の学校での様子などの閲覧ができます。どうぞ御覧ください。

黒磯小学校HP
QRコード



☆欠席・遅刻・早退連絡について☆

黒磯小学校では、欠席・遅刻・早退等の連絡は、Googleフォームを使っての連絡を基本とし、お願いしています。また、入力は原則7時45分までにさせていただけると助かります。

欠席・遅刻・早退
QRコード

